



Estado Mundial de la Infancia 2021

EN MI MENTE

Promover, proteger y cuidar la
salud mental de la infancia

unicef  | para cada infancia

Contenido

- Antecedente del EMI
- Prevalencia de trastornos mentales en adolescentes en el Mundo y Latinoamérica y el Caribe, 2019
- Estimaciones de los trastornos mentales clave entre los adolescentes en el Mundo y Latinoamérica y el Caribe, 2019
- Principales causas de muerte entre los adolescentes en el Mundo y Latinoamérica y el Caribe, 2019
- Suicidios en el Mundo y en Latinoamérica y el Caribe, 2019
- Costo de los trastornos de salud mental a partir del PIB per cápita por país, ajustado en términos de PPA en millones de dólares
- Avances recientes que abordan la salud mental de niñez y la adolescencia en Perú
- Recomendaciones



Antecedentes del EMI



El Estado Mundial de la Infancia es a nivel global la publicación insignia de UNICEF que se publica anualmente.

Para esta edición, el Estado Mundial de la Infancia examina la salud mental dirigiendo especialmente su atención a los factores de riesgo y de protección presentes en el hogar, la escuela y la comunidad y como influyen en los resultados relativos a la salud mental.

Prevalencia de trastornos mentales en adolescentes (10 a 19 años) en el Mundo y Latinoamérica y el Caribe (LAC), 2019

	Edad, años	Mundo		LAC	
		%	N	%	N
	10 a 14	11.2	34.840.000	12.8	3.324.000
	15 a 19	13.9	41.712.000	16.6	4.373.000
	10 a 14	13.5	44.647.000	14.8	4.022.000
	15 a 19	14.1	44.563.000	15.7	4.255.000

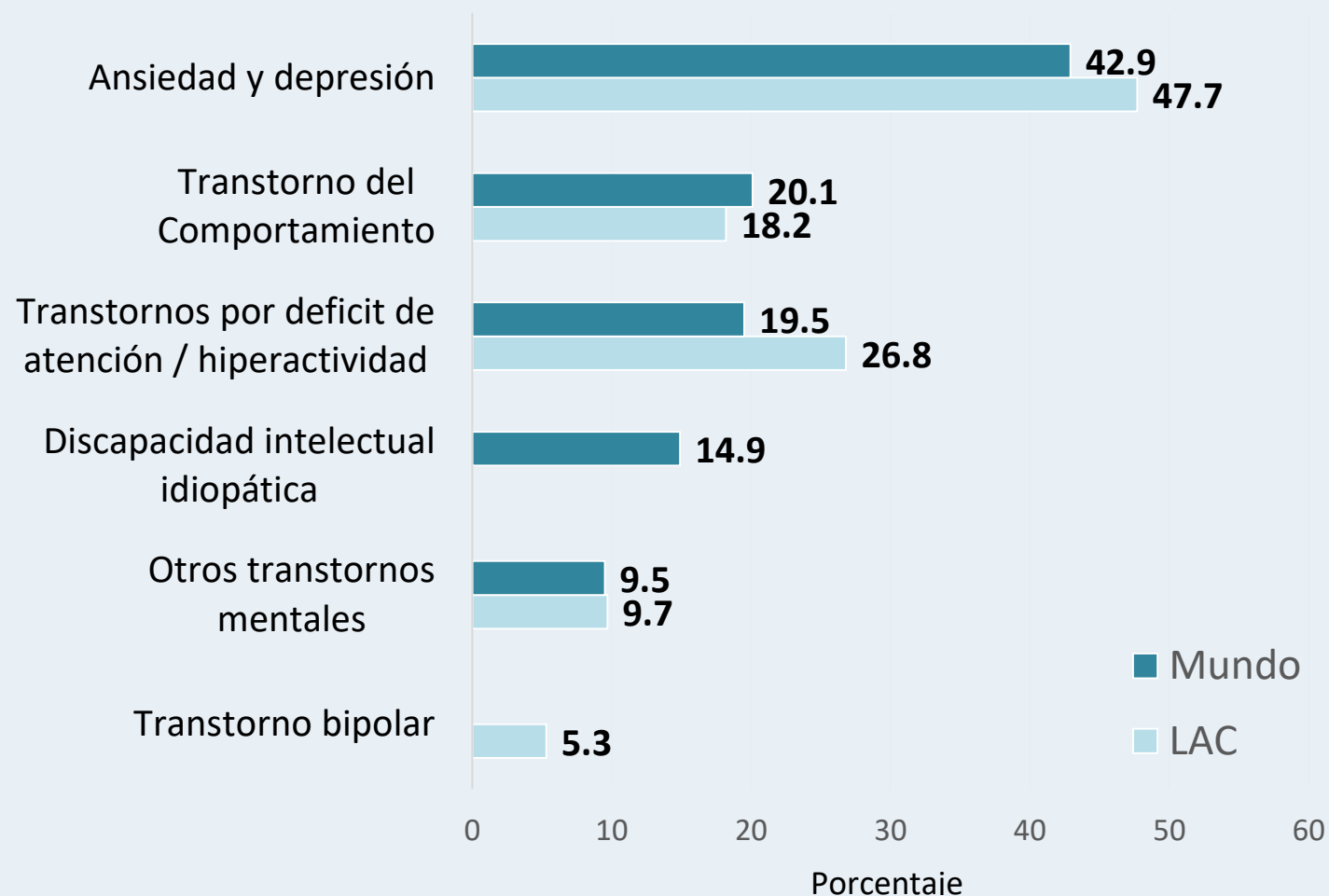
Para el 2019 se estima que casi **1 de cada 7 (14%)** adolescentes en el mundo, alrededor de **166 millones**, padecía un trastorno de salud mental.

En LAC, la proporción es similar, y la cantidad de adolescentes afectados fue de casi **16 millones**.

Nota: El número de adolescentes con trastornos mentales se han redondeado hasta la cifra de 1.000 más cercana; los cálculos hacen referencia a múltiples trastornos, como la depresión, la ansiedad, la bipolaridad, los trastornos de alimentación, los trastornos del espectro autista, los trastornos de conducta, los trastornos por abuso de sustancias, la discapacidad intelectual idiopática, el trastorno por déficit de atención con hiperactividad (TDAH) y los grupos de trastornos de la personalidad.

Fuente: Análisis de UNICEF realizado a partir de las estimaciones del Estudio de la carga mundial de enfermedades de 2019 del Instituto de Métricas y Evaluación de la Salud.

Estimaciones de los trastornos mentales clave entre los adolescentes (10 a 19 años) en el Mundo y Latinoamérica y el Caribe (LAC), 2019

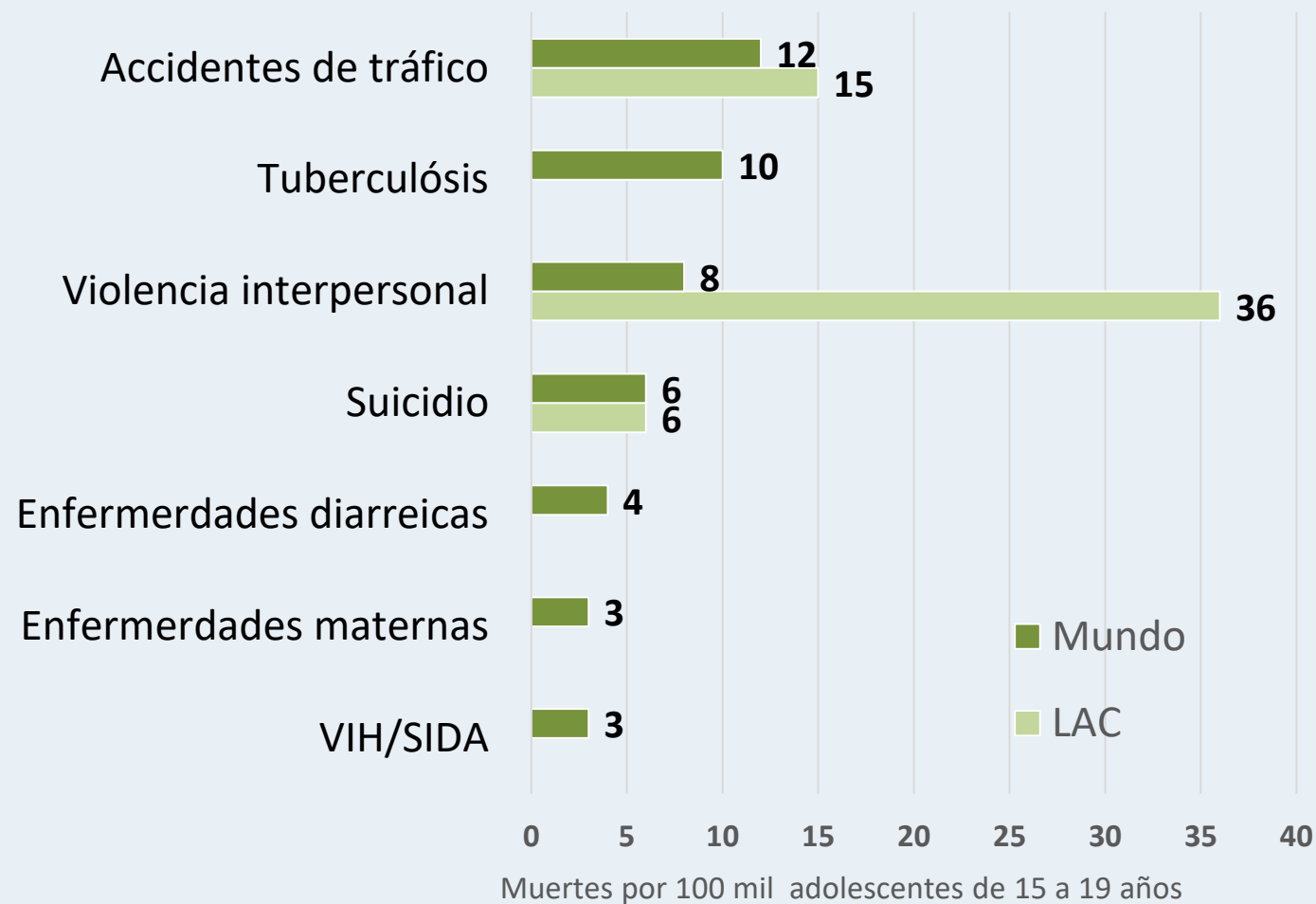


La ansiedad y la depresión representan **casi la mitad (50%) de los trastornos mentales** entre los adolescentes de 10 a 19 años en el Mundo y LAC.

Nota: La suma de la prevalencia de los trastornos individuales supera el 100% debido a la comorbilidad entre los trastornos; los cálculos se basan en los trastornos mencionados anteriormente.

Fuente: Análisis de UNICEF basado en las estimaciones del *Estudio de la carga mundial de enfermedades de 2019* del Instituto de Métricas y Evaluación de la Salud (IHME).

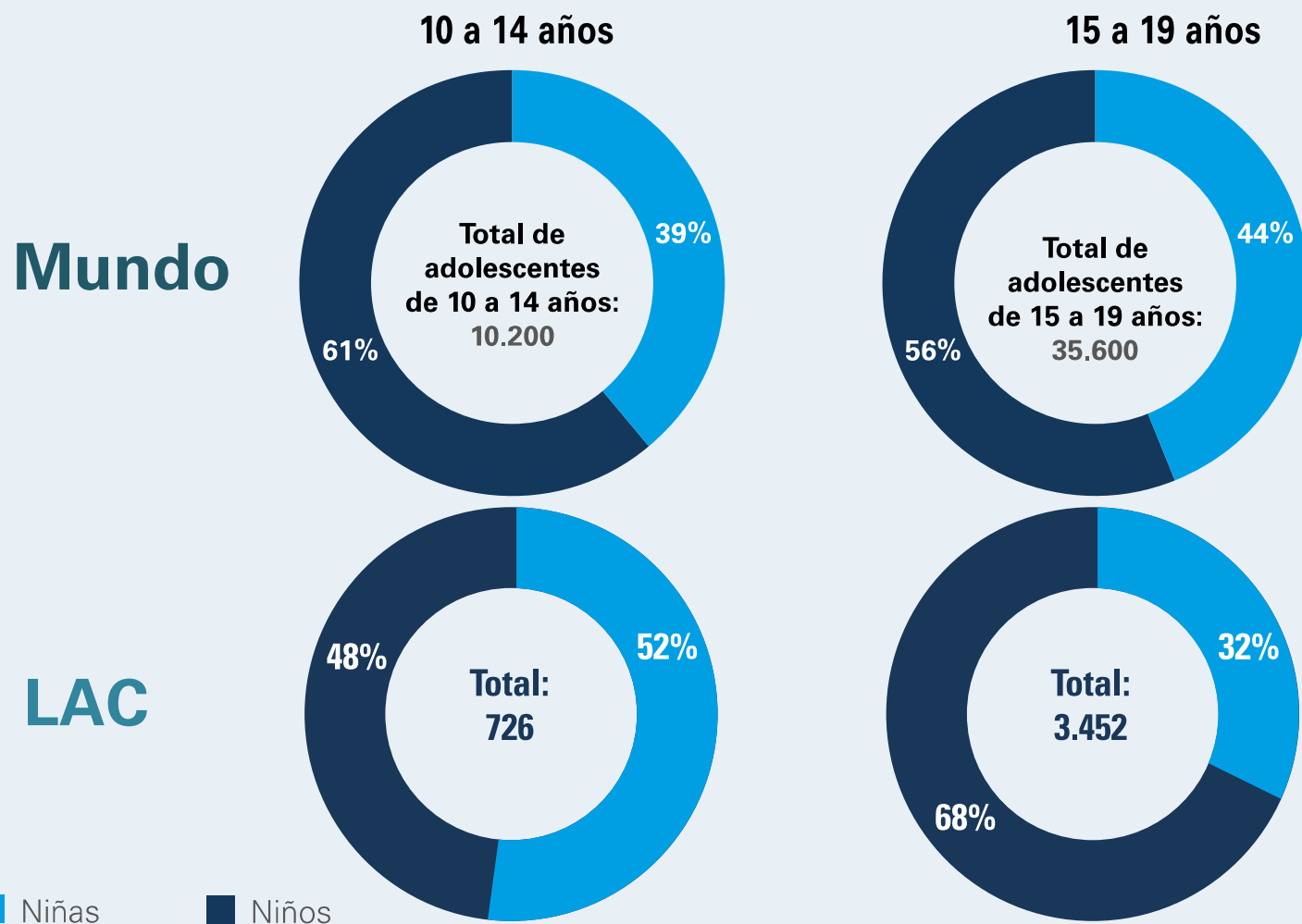
Principales causas de muerte entre los adolescentes (15 a 19 años) en el Mundo y Latinoamérica y el Caribe (LAC), 2019



A nivel mundial para el año 2019, entre los adolescentes entre 15 a 19 años el suicidio fue la **cuarta causa** más importante de muerte; en LAC fue la **tercera causa** más importante de muerte, siendo la primera la violencia interpersonal.

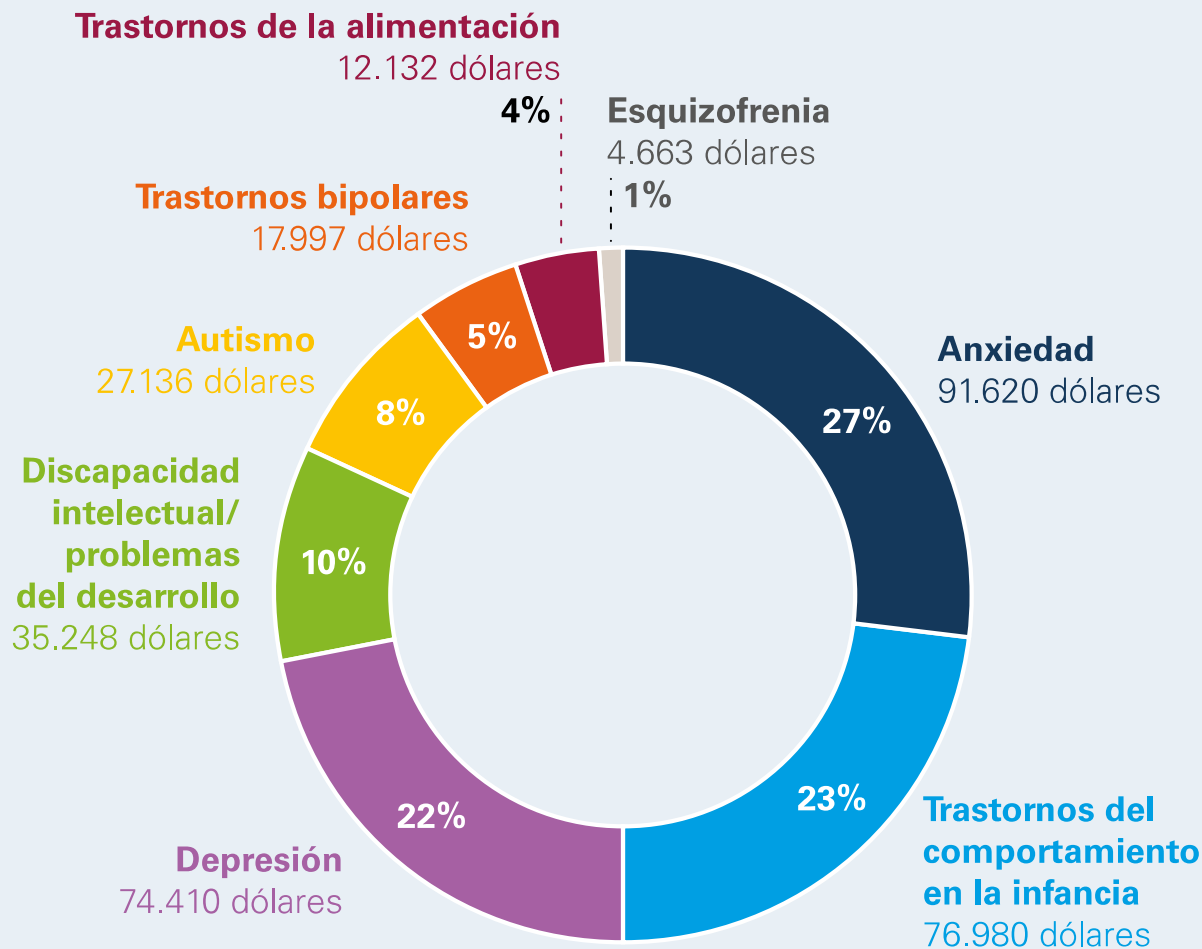
Fuente: Análisis de UNICEF a partir de los cálculos de la OMS, Estimaciones Mundiales de la Salud, 2019; las estimaciones mundiales se han calculado a partir de los datos de población de Perspectivas de la Población Mundial, 2019, de la División de Población de las Naciones Unidas.

Suicidios en el Mundo y en Latinoamérica y el Caribe (LAC), 2019



Casi 46 mil niños y adolescentes de entre 10 y 19 años se quitan la vida cada año, esto es aproximadamente 1 cada 11 minutos; en **LAC** es casi 1 cada hora.

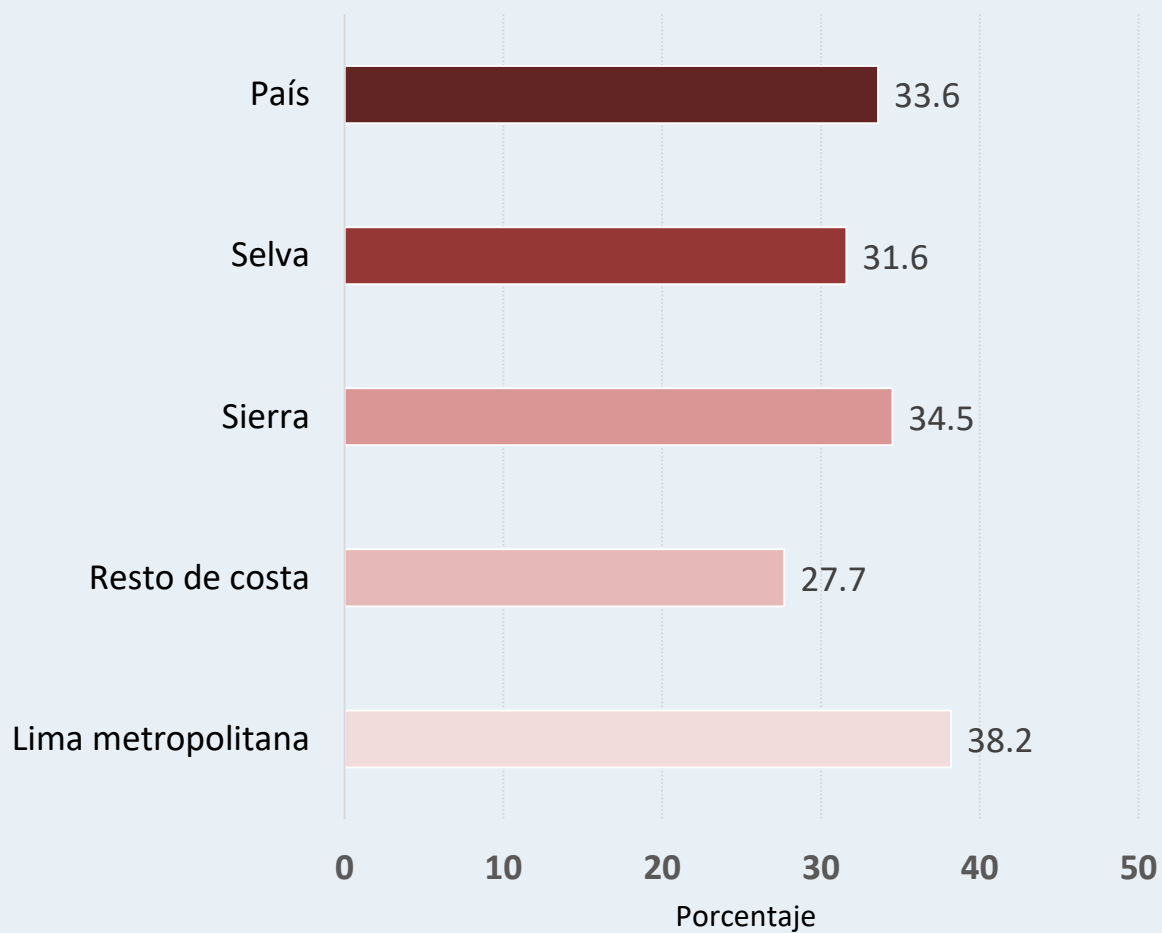
Costo de los trastornos de salud mental a partir del PIB per cápita por país, ajustado en términos de PPA en millones de dólares



Los costes de no prestar atención a la salud mental son devastadores para los adolescentes y sus familias, los costes financieros de no abordar estos problemas son igualmente destructivos.

El costo de los trastornos mentales en el mundo se estima en US\$ 340.200 millones anuales; para Latinoamérica y el Caribe es cifras es de US\$ 30.600 millones anuales.

Salud mental de la niñez y la adolescencia en Perú, 2020



A partir de una encuesta por redes sociales impulsada por el MINSA y UNICEF, se estima que el 2020 en Perú alrededor de 3 de cada 10 niñas, niños y adolescentes presentó algún riesgo de salud mental.

Esto es similar para la selva y sierra del país, en Lima metropolitana esto se eleva a casi 4, mientras que el Resto de la costa fue algo menos de 3.

Avances más recientes que abordan la salud mental de niñez y la adolescencia en Perú

El 2019 se promulgó la *“Ley de Salud Mental”*



Junio 2021, MINSA aprobó el *“Documento Técnico: Orientaciones Técnicas para el Cuidado Integral de la Salud Mental de la Población Adolescente.”*

El 2021, se encuentran funcionando en el país 201 Centros de Salud Mental Comunitarios.



En el contexto de la pandemia, MINSA puso en funcionamiento la línea telefónica de apoyo psicológico para adolescentes y sus familias *“aligerando mochilas”*.

Recomendaciones

COMPROMETERSE: lograr que todas las partes involucradas, el gobierno, la sociedad civil, la academia, el sector empresarial, se centren en objetivos claros y se garantice la inversión en soluciones con evidencia científica.

COMUNICAR: abordar los estigmas y mejorar los conocimientos sobre salud mental. Garantizar que las niñas, niños, adolescentes formen parte de la conversación, que puedan expresar su opinión y participar en la elaboración de las respuestas centradas en la salud mental.

ACTUAR: trabajar para minimizar los factores de riesgo y maximizar los factores de protección de la salud mental de las niñas, niños y adolescentes, especialmente en la familia y la escuela.



unicef 

para cada infancia

Gracias