

Distr.: Limited
12 July 2021
Arabic
Original: English

المجلس الاقتصادي والاجتماعي



منظمة الأمم المتحدة للطفولة

المجلس التنفيذي

الدورة العادية الثانية لعام 2021

7-10 أيلول/سبتمبر 2021

البند 12 من جدول الأعمال المؤقت*

مرفق الميزانية المتكاملة لليونسيف للفترة 2022-2025

موجز

تعرض هذه الوثيقة مرفق الميزانية المتكاملة لليونسيف للفترة 2022-2025 (E/ICEF/2021/AB/L.6)، الذي يتضمن التغييرات ألف إلى حاء، وينبغي النظر فيها باعتبارها جزءاً من وثيقة الميزانية.

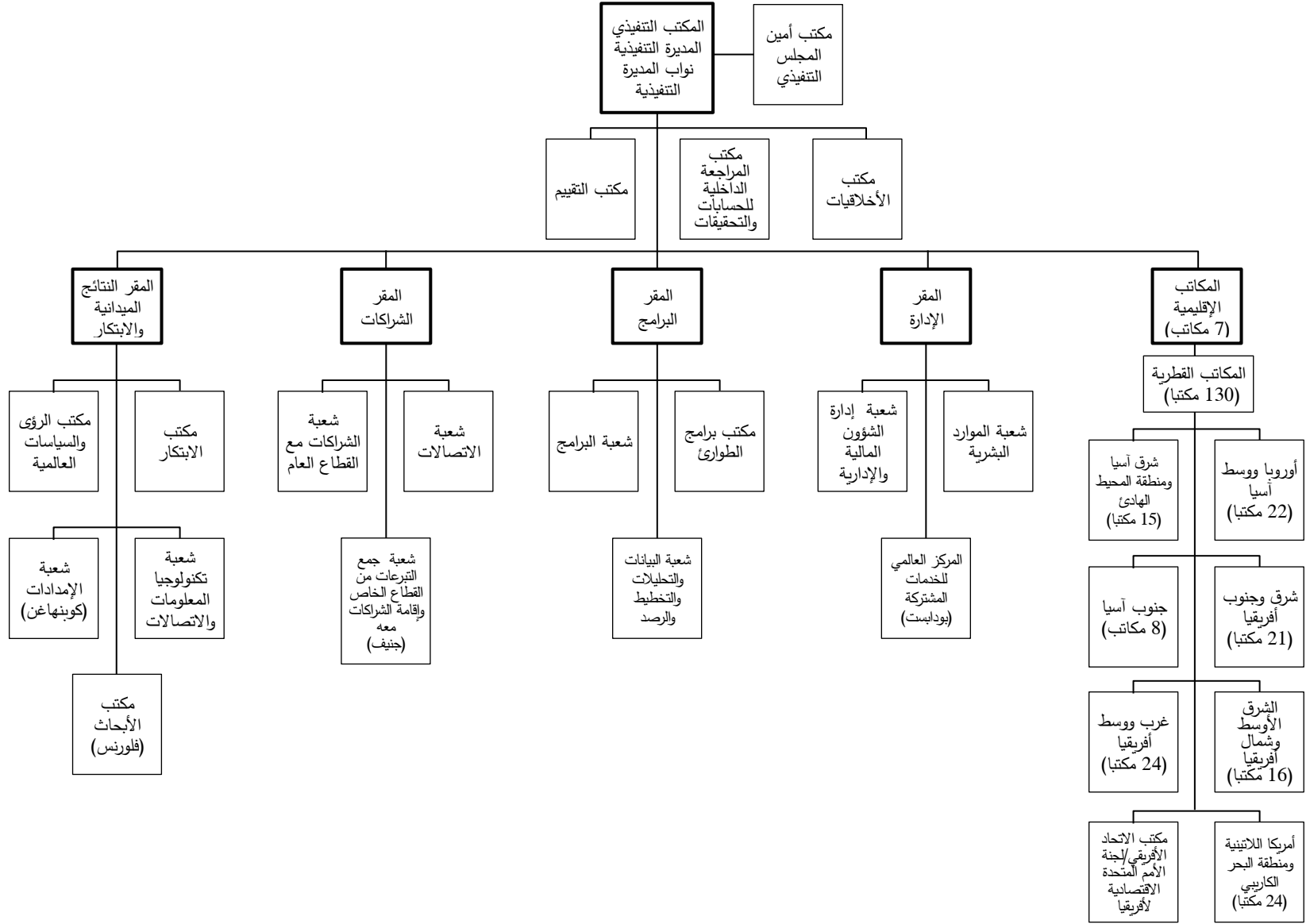


الرجاء إعادة استعمال الورق

* E/ICEF/2021/23

050821 280721 21-09677 (A)

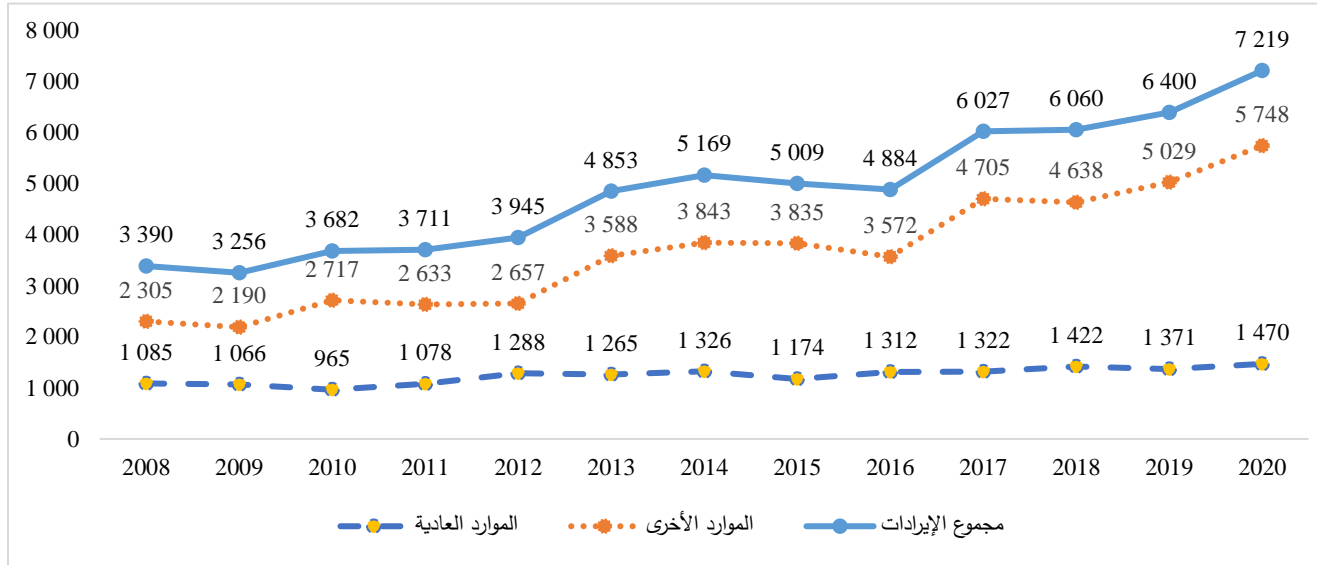




التدبير باء - الإيرادات والنفقات الفعلية للفترة 2008-2020

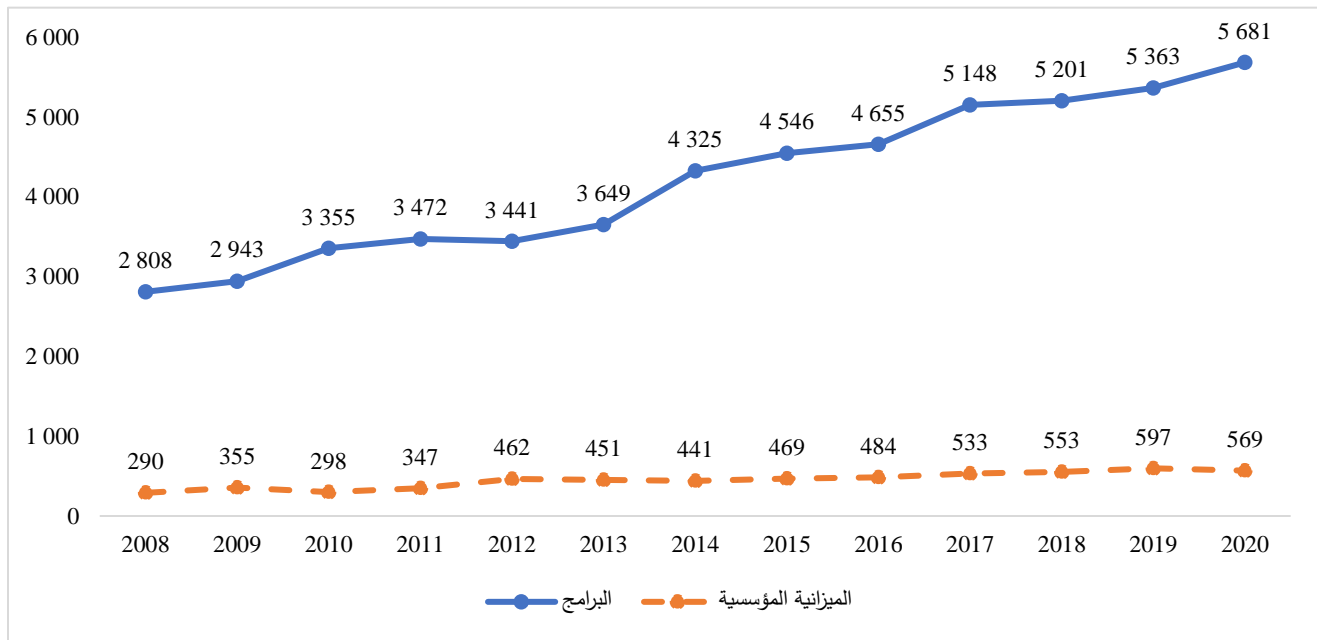
الإيرادات الفعلية للفترة 2008-2020

(بملايين دولارات الولايات المتحدة)



النفقات الفعلية للفترة 2008-2020

(بملايين دولارات الولايات المتحدة)



مقارنة بخطة الموارد المتكاملة الأصلية المقدمة إلى المجلس التنفيذي في الدورة العادية الثانية لعام 2017

الموارد الفعلية/المقدرة للفترة 2018-2021				الموارد المعتمدة للفترة 2018-2021 (E/ICEF/2017/AB/L.4)										
الصناديق الاستثمارية	مجموع الموارد	الموارد الأخرى	الموارد العادية	الصناديق الاستثمارية	مجموع الموارد	الموارد الأخرى	الموارد العادية							
		استرداد التكاليف	البرامج			استرداد التكاليف	البرامج							
بملايين الدولارات	بملايين الدولارات	بملايين الدولارات	بملايين الدولارات	بملايين الدولارات	بملايين الدولارات	بملايين الدولارات	بملايين الدولارات							
1 - الموارد المتاحة														
1 085,9	2 009,2	-	1 372,6	636,7	727,0	1 798,2	-	1 235,9	562,3	الرصيد الافتتاحي				
										الإيرادات				
-	25 488,5	-	20 470,2	5 018,2	-	22 314,4	-	16 512,5	5 801,9	المساهمات				
-	662,2	-	-	662,2	-	500,0	-	-	500,0	الإيرادات الأخرى والتكاليف المستردة				
-	26 150,7	-	20 470,2	5 680,5	-	22 814,4	-	16 512,5	6 301,9	مجموع الإيرادات				
-	(81,3)	-	-	(81,3)	-	(80,0)	-	-	(80,0)	تسوية رد الضرائب				
				(27,0)						التحويلات إلى صندوق رأس المال المتداول				
11 263,1	-	-	-		7 148,0	-	-	-	-	مقبوضات الصناديق الاستثمارية				
12 349,0	28 078,6	-	21 842,8	6 208,8	7 875,0	24 532,6	-	17 748,4	6 784,1	مجموع الموارد المتاحة				
2 - استخدام الموارد														
ألف - التنمية														
11 169,6	%86,4	22 243,3	-	18 329,4	%67,1	3 913,9	7 116,0	%84,6	20 277,3	-	15 917,3	%67,9	4 360,0	ألف-1 البرامج
-	%82,3	21 183,6	-	17 525,5	%62,7	3 658,1	-	%80,3	19 247,1	-	15 107,1	%64,5	4 140,0	البرامج القطرية

الموارد الفعلية/المقدرة للفترة 2021-2018							الموارد المعتمدة للفترة 2021-2018 (E/ICEF/2017/AB/L.4)							
الصناديق الاستثمارية				الموارد العادية			الصناديق الاستثمارية				الموارد العادية			
مجموع الموارد		الموارد الأخرى		الموارد العادية			مجموع الموارد		الموارد الأخرى		الموارد العادية			
		استرداد التكاليف							استرداد التكاليف					
بملايين الدولارات	النسبة المئوية	بملايين الدولارات	بملايين الدولارات	بملايين الدولارات	النسبة المئوية	بملايين الدولارات	بملايين الدولارات	بملايين الدولارات	بملايين الدولارات	بملايين الدولارات	بملايين الدولارات	النسبة المئوية	بملايين الدولارات	
-	%4,1	1 059,7	-	804,0	%4,4	255,8	-	%4,3	1 030,2	-	810,2	%3,4	220,0	البرنامج العالمي
-	%2,5	650,2	-	90,6	%9,6	559,6	-	%3,0	721,9	-	133,0	%9,2	589,0	ألف-2 فعالية التنمية
11 169,6	%89,0	22 893,6	-	18 420,0	%76,7	4 473,5	7 116,0	%87,6	20 999,3	-	16 050,3	%77,1	4 949,0	المجموع الفرعي لأنشطة التنمية
-	%0,2	49,3	-	14,4	%0,6	34,9	-	%0,2	49,3	-	25,9	%0,4	23,3	باء - تنسيق الأنشطة الإنمائية للأمم المتحدة
-	%6,2	1 585,9	1 215,4	7,6	%6,2	362,8	-	%6,7	1 604,3	1 138,0	6,4	%7,2	459,9	جيم - الإدارة
-	%0,4	95,5	49,6		%0,8	45,8	-	%0,3	80,0	57,0	-	%0,4	23,0	دال - الأغراض الخاصة
-	%0,4	95,5	49,6		%0,8	45,8	-	%0,3	80,0	57,0	-	%0,4	23,0	دال-1 الاستثمارات الرأسمالية
-	%3,2	829,6	-	196,1	%10,9	633,6	-	%4,2	998,2	-	273,0	%11,3	725,1	دال-2 جمع الأموال من القطاع الخاص وإقامة الشراكات معه، تكاليف الاستثمار المباشرة
-	%1,1	282,6	-	-	%4,8	282,6	-	%1,0	240,0	-	-	%3,7	240,0	دال-3 غير ذلك
-	%4,7	1 207,7	49,6	196,1	%16,5	962,0	-	%5,5	1 318,2	57,0	273,0	%15,4	988,1	المجموع الفرعي للأغراض الخاصة
-	%9,3	2 380,8	1 265,0	112,6	%17,2	1 003,2	-	%10,2	2 455,5	1 195,0	165,3	%17,1	1 095,2	مجموع الميزانية المؤسسية (ألف-2 + باء + جيم + دال-1)
11 169,6	%100,0	25 736,4	1 265,0	18 638,1	%100,0	5 833,3	7 116,0	%100,0	23 971,0	1 195,0	16 355,6	%100,0	6 420,3	الميزانية المتكاملة (ألف + باء + جيم + دال)
1 179,4		2 342,1		1 939,6		375,5	759,0		561,6		197,8		363,8	3 - الرصيد الختامي للموارد

مقارنة باستعراض منتصف المدة لخطة الموارد المتكاملة المقدمة إلى المجلس التنفيذي في الدورة السنوية لعام 2020

الموارد الفعلية/المقدرة للفترة 2021-2018					الموارد المنقحة للفترة 2021-2018					
الصناديق الاستثمارية	مجموع الموارد	الموارد الأخرى			الصناديق الاستثمارية	مجموع الموارد	الموارد الأخرى			
		استرداد التكاليف					استرداد التكاليف			
		بملايين الدولارات	بملايين الدولارات	بملايين الدولارات	بملايين الدولارات		بملايين الدولارات	بملايين الدولارات	بملايين الدولارات	
النسبة المئوية	النسبة المئوية	النسبة المئوية	النسبة المئوية	النسبة المئوية	النسبة المئوية	النسبة المئوية	النسبة المئوية	النسبة المئوية	النسبة المئوية	
1 - الموارد المتاحة										
	1 085,9	2 009,2	-	1 372,6	636,7	1 085,9	2 009,2	-	1 372,6	636,7
الصيد الافتتاحي										
الإيرادات										
المساهمات	-	25 488,5	-	20 470,2	5 018,2	-	24 126,2	-	19 178,7	4 947,5
الإيرادات الأخرى والتكاليف المستردة	-	662,2	-	-	662,2	-	707,5	-	-	707,5
مجموع الإيرادات	-	26 150,7	-	20 470,2	5 680,5	-	24 833,7	-	19 178,7	5 655,0
تسوية رد الضرائب	-	(81,3)	-	-	(81,3)	-	(80,0)	-	-	(80,0)
التحويلات إلى صندوق رأس المال المتداول					(27,0)					
مقبوضات الصناديق الاستثمارية	11 263,1	-	-	-		6 637,2	-	-	-	
مجموع الموارد المتاحة	12 349,0	28 078,6	-	21 842,8	6 208,8	7 723,1	26 762,9	-	20 551,2	6 211,7
2 - استخدام الموارد										
ألف - التنمية										
ألف-1 البرامج	11 169,6	%86,4	22 243,3	-	18 329,4	%67,1	3 913,9	6 827,9	%86,1	22 309,4
البرامج القطرية	-	%82,3	21 183,6	-	17 525,5	%62,7	3 658,1	-	%81,6	21 135,8
البرنامج العالمي	-	%4,1	1 059,7	-	804,0	%4,4	255,8	-	%4,5	1 173,6
ألف-2 فعالية التنمية	-	%2,5	650,2	-	90,6	%9,6	559,6	-	%2,7	690,6
المجموع الفرعي لأنشطة التنمية	11 169,6	%89,0	22 893,6	-	18 420,0	%76,7	4 473,5	6 827,9	%88,7	23 000,0

الموارد الفعلية/المقدرة للفترة 2021-2018							الموارد المنقحة للفترة 2021-2018						
الصناديق الاستثمارية			الموارد الأخرى				الصناديق الاستثمارية			الموارد العادية			
مجموع الموارد			استرداد التكاليف		البرامج		مجموع الموارد			استرداد التكاليف		البرامج	
النسبة	بملايين الدولارات	بملايين الدولارات	بملايين الدولارات	بملايين الدولارات	النسبة	بملايين الدولارات	بملايين الدولارات	النسبة	بملايين الدولارات	بملايين الدولارات	بملايين الدولارات	النسبة	بملايين الدولارات
-	0,2%	49,3	-	14,4	0,6%	34,9	-	0,2%	58,0	-	23,0	0,6%	35,1
باء - تنسيق الأنشطة الإنمائية للأمم المتحدة													
	6,2%	1 585,9	1 215,4	7,6	6,2%	362,8		6,3%	1 626,9	1 244,2	6,6	6,3%	376,1
جيم - الإدارة													
دال - الأغراض الخاصة													
-	0,4%	95,5	49,6		0,8%	45,8	-	0,3%	80,0	52,9	-	0,5%	27,1
دال-1 الاستثمارات الرأسمالية													
-	3,2%	829,6	-	196,1	10,9%	633,6	-	3,2%	839,9	-	202,6	10,7%	637,3
دال-2 جمع الأموال من القطاع الخاص وإقامة الشركات معه، تكاليف الاستثمار المباشرة													
-	1,1%	282,6	-	-	4,8%	282,6	-	1,2%	311,5	-	-	5,2%	311,5
دال-3 غير ذلك													
-	4,7%	1 207,7	49,6	196,1	16,5%	962,0	-	4,8%	1 231,4	52,9	202,6	16,4%	975,9
المجموع الفرعي للأغراض الخاصة													
-	9,3%	2 380,8	1 265,0	112,6	17,2%	1 003,2	-	9,5%	2 455,5	1 297,0	134,0	17,2%	1 024,5
مجموع الميزانية المؤسسية (ألف-2 + باء + جيم + دال-1)													
11 169,6	100,0%	25 736,4	1 265,0	18 638,1	100,0%	5 833,3	6 827,9	100,0%	25 916,2	1 297,0	18 658,7	100,0%	5 960,5
الميزانية المتكاملة (ألف + باء + جيم + دال)													
1 179,4		2 342,1		1 939,6		375,5	895,2		846,7		595,5		251,2
3 - الرصيد الختامي للموارد													

التذييل دال

نسب الميزانية المؤسسية للفترة 2021-2002

(بملايين دولارات الولايات المتحدة)

2021-2018		2017-2014		2013-2012		2011-2010		2009-2008		2007-2006		2005-2004		2003-2002	
بالنسبة المئوية	الدولارات	بالنسبة المئوية	الدولارات	بالنسبة المئوية	الدولارات	بالنسبة المئوية	الدولارات	بالنسبة المئوية	الدولارات	بالنسبة المئوية	الدولارات	بالنسبة المئوية	الدولارات	بالنسبة المئوية	الدولارات
	2 380,8		1 927,3		913,4		982,5		892,5		739,0		682,2		568,8
%42	1 003,2	%40	765	%63	577,7	%61	597,8	%64	572,2	%63	468,3	%71	481,3	%82	466,1
	1 377,7		1 163		335,7		384,7		320,3		270,7		200,9		102,7
%58	1 377,7	%60	1 163	%37	335,7	%39	384,7	%36	320,3	%37	270,7	%29	200,9	%18	102,7
	5 833,3		4 995,2		2 405,6		2 183,5		2 087,8		1 745,0		1 365,0		1 206,0
	4 830,1		4 230,6		1 827,9		1 585,7		1 515,6		1 276,7		883,7		739,9
%83	4 830,1	%85	4 230,6	%76	1 827,9	%73	1 585,7	%73	1 515,6	%73	1 276,7	%65	883,7	%61	739,9
	1 003,2		764,6		577,7		597,8		572,2		468,3		481,3		466,1
%17	1 003,2	%15	764,6	%24	577,7	%27	597,8	%27	572,2	%27	468,3	%35	481,3	%39	466,1

الموارد المستخدمة لتمويل
البرامجالموارد المستخدمة للميزانية
المؤسسية

التذييل هاء

الإيرادات السنوية الفعلية للفترة 2018-2020 والمتوقعة للفترة 2021-2025

(بملايين دولارات الولايات المتحدة)

المجموع	المدرجة في الخطة				المجموع	المدرجة في الخطة		الفعلية		
	2025	2024	2023	2022		2021-2018	2021	2020	2019	
2025-2022	2025	2024	2023	2022	2021-2018	2021	2020	2019	2018	(بملايين دولارات الولايات المتحدة)
	بملايين الدولارات	بملايين الدولارات	بملايين الدولارات	بملايين الدولارات	بملايين الدولارات	بملايين الدولارات	بملايين الدولارات	بملايين الدولارات	بملايين الدولارات	
										الموارد العادية
2 179	548	547	543	541	2 209	536	592	519	563	الحكومات
3 431	924	878	835	794	2 809	756	717	649	687	القطاع الخاص
294	81	71	71	71	662	126	162	203	172	الإيرادات الأخرى
5 904	1 553	1 496	1 449	1 406	5 680	1 418	1 470	1 371	1 422	مجموع الموارد العادية
	%4	%3	%3	%(1)		%(4)	%7	%(4)	%8	نسبة النمو
										الموارد الأخرى (العادية)
4 770	1 193	1 252	1 189	1 136	6 396	1 293	2 069	1 474	1 561	الحكومات
3 773	1 028	907	905	933	2 008	1 022	556	240	190	الشراكات البرنامجية العالمية
3 028	827	778	733	690	2 495	629	598	663	604	القطاع الخاص
900	240	230	220	210	1 390	200	335	618	237	الترتيبات المشتركة بين المنظمات
12 471	3 288	3 167	3 047	2 969	12 289	3 144	3 559	2 995	2 591	المجموع الفرعي للموارد الأخرى (العادية)
	%4	%4	%3	%(6)		%(12)	%19	%16	%(5)	نسبة النمو
										الموارد الأخرى (الطوارئ)
5 577	1 403	1 403	1 403	1 368	5 997	1 326	1 586	1 559	1 527	الحكومات
565	145	145	145	130	234	202	26	3	3	الشراكات البرنامجية العالمية
711	191	182	173	165	801	203	291	144	162	القطاع الخاص

المجموع	المدرجة في الخطة				المجموع	المدرجة في الخطة		الفعالية		
	2025	2024	2023	2022		2021	2020	2019	2018	
2025-2022	2025	2024	2023	2022	2021-2018	2021	2020	2019	2018	(بملايين دولارات الولايات المتحدة)
	بملايين الدولارات	بملايين الدولارات	بملايين الدولارات	بملايين الدولارات	بملايين الدولارات	بملايين الدولارات	بملايين الدولارات	بملايين الدولارات	بملايين الدولارات	
720	180	180	180	180	1 150	180	287	328	354	الترتيبات المشتركة بين المنظمات
7 573	1 919	1 910	1 901	1 843	8 181	1 911	2 189	2 034	2 046	المجموع الفرعي للموارد الأخرى (الطوارئ)
	%0	%0	%3	%(4)		%(13)	%8	%(1)	%4	نسبة النمو
20 044	5 207	5 077	4 948	4 812	20 470	5 055	5 748	5 029	4 638	مجموع الموارد الأخرى
	%3	%3	%3	%(5)		%(12)	%14	%8	%(1)	نسبة النمو
25 948	6 760	6 573	6 397	6 218	26 151	6 473	7 219	6 400	6 060	مجموع الإيرادات
	%3	%3	%3	%(4)		%(10)	%13	%6	%1	نسبة النمو

التبديل واو

النفقات السنوية المتوقعة للفترة 2022-2025

(بملايين دولارات الولايات المتحدة)

المجموع	المدرجة في الخطة				المجموع	المدرجة في الخطة		الفعالية		الموارد العادية
	2025	2024	2023	2022		2021-2018	2021	2020	2019	
2025-2022	2025	2024	2023	2022	2021-2018	2021	2020	2019	2018	
	بملايين الدولارات	بملايين الدولارات	بملايين الدولارات	بملايين الدولارات	بملايين الدولارات	بملايين الدولارات	بملايين الدولارات	بملايين الدولارات	بملايين الدولارات	
1 - الموارد المتاحة										
376	309	316	326	376	637	477	416	589	637	الرصيد الافتتاحي
										الإيرادات
5 610	1 472	1 425	1 378	1 335	5 018	1 292	1 308	1 168	1 250	المساهمات
294	81	71	71	71	662	126	162	203	172	إيرادات أخرى
5 904	1 553	1 496	1 449	1 406	5 680	1 418	1 470	1 371	1 422	مجموع الإيرادات
(84)	(21)	(21)	(21)	(21)	(81)	(21)	(21)	(20)	(20)	تسوية رد الضرائب
(60)	(15)	(15)	(15)	(15)	(27)	(15)	(12)	-	-	التحويلات إلى صندوق رأس المال المتداول
6 136	1 826	1 776	1 739	1 746	6 209	1 859	1 854	1 941	2 039	مجموع الموارد المتاحة
2- استخدام الموارد										
ألف - التنمية										
3 809	955	953	952	950	3 914	995	917	1 012	990	ألف-1 البرامج
3 574	894	894	894	894	3 658	941	850	938	929	البرامج القطرية
235	61	59	59	56	256	53	67	74	61	البرنامج العالمي والإقليمي
722	191	184	177	170	560	141	141	142	135	ألف-2 فعالية التنمية
4 531	1 145	1 137	1 129	1 120	4 474	1 136	1 058	1 154	1 125	المجموع الفرعي

المجموع	المدرجة في الخطة				المجموع	المدرجة في الخطة				الفعالية	الموارد العادية
	2025-2022	2025	2024	2023		2022	2021-2018	2021	2020		
	بملايين الدولارات	بملايين الدولارات	بملايين الدولارات	بملايين الدولارات	بملايين الدولارات	بملايين الدولارات	بملايين الدولارات	بملايين الدولارات	بملايين الدولارات	بملايين الدولارات	
	40	10	10	10	10	35	10	10	10	6	باء - تنسيق الأنشطة الإنمائية للأمم المتحدة
	515	151	145	114	104	363	106	74	93	90	جيم - الإدارة
	18	6	6	4	3	-	-	-	-	-	دال - الرقابة والضمان المستقلان
											هاء - الأغراض الخاصة
	23	7	7	5	4	46	24	2	14	6	هاء-1 الاستثمارات الرأسمالية
	668	166	163	161	178	634	153	149	177	154	هاء-2 جمع الأموال من القطاع الخاص وإقامة الشراكات معه
	-	-	-	-	-	283	55	82	77	69	هاء-3 غير ذلك
	691	173	170	165	182	962	231	234	267	229	المجموع الفرعي
	1 318	365	351	310	292	1 003	281	228	259	236	الميزانية المؤسسية (ألف-2 + باء + جيم + دال + هاء-1)
	5 795	1 486	1 467	1 423	1 420	5 833	1 483	1 376	1 524	1 449	الميزانية المتكاملة (ألف + باء + جيم + دال + هاء)
	340	340	309	316	326	376	376	477	416	589	الرصيد الختامي للموارد (باستثناء الاحتياطات)
											الاحتياطات الممولة
		962	887	818	753		691	634	578	528	التأمين الصحي بعد انتهاء الخدمة
		236	212	190	171		154	140	134	122	خطة التأمين الصحي
		254	220	190	165		142	124	106	91	الالتزامات المتعلقة بانتهاء الخدمة وإنهائها
		-	-	-	-		-	2	0	2	إيواء المكاتب الميدانية ومساكن الموظفين
		2	2	2	2		2	2	2	2	خدمات الشراء

المجموع	المدرجة في الخطة				المجموع	المدرجة في الخطة				الفعالية	
	2025-2022	2025	2024	2023		2022	2021-2018	2021	2020		2019
	بملايين الدولارات	بملايين الدولارات	بملايين الدولارات	بملايين الدولارات	بملايين الدولارات	بملايين الدولارات	بملايين الدولارات	بملايين الدولارات	بملايين الدولارات	بملايين الدولارات	الموارد العادية
	87	72	57	42		27	12	-	-		صندوق رأس المال المتداول
	1 541	1 393	1 257	1 133		1 016	913	820	745		المجموع

النفقات السنوية المتوقعة للفترة 2022-2025

المجموع	المدرجة في الخطة				المجموع	المدرجة في الخطة				الفعالية	الموارد العادية
	2025	2024	2023	2022		2021	2020	2019	2018		
2025-2022	2025	2024	2023	2022	2021-2018	2021	2020	2019	2018		
	بملايين الدولارات	بملايين الدولارات	بملايين الدولارات	بملايين الدولارات	بملايين الدولارات	بملايين الدولارات	بملايين الدولارات	بملايين الدولارات	بملايين الدولارات		
1 - الموارد المتاحة											
1 940	873	899	1 368	1 940	1 373	2 329	1 739	1 444	1 373	الرصيد الافتتاحي	
										الإيرادات	
20 044	5 207	5 077	4 948	4 812	20 470	5 055	5 748	5 029	4 638	المساهمات	
-	-	-	-	-	-	-	-	-	-	إيرادات أخرى	
20 044	5 207	5 077	4 948	4 812	20 470	5 055	5 748	5 029	4 638	مجموع الإيرادات	
21 984	6 080	5 976	6 316	6 752	21 843	7 384	7 487	6 473	6 010	مجموع الموارد المتاحة	
2 - استخدام الموارد											
ألف - التنمية											
19 449	4 812	4 687	4 987	4 963	18 329	5 004	4 764	4 351	4 211	ألف-1 البرامج	
18 003	4 434	4 324	4 630	4 615	17 525	4 767	4 589	4 164	4 005	البرامج القطرية	
1 447	378	363	358	348	804	236	175	187	206	البرنامج العالمي والإقليمي	
51	13	13	13	12	91	33	19	24	15	ألف-2 فعالية التنمية	
19 500	4 825	4 700	5 000	4 975	18 420	5 037	4 783	4 374	4 226	المجموع الفرعي	
-	-	-	-	-	14	10	2	0	2	باء - تنسيق الأنشطة الإنمائية للأمم المتحدة	
1 203	298	290	308	307	1 223	330	310	300	283	جيم - الإدارة	
74	19	18	19	18	-	-	-	-	-	دال - الرقابة والضمان المستقلان	
										هـ - الأغراض الخاصة	
92	22	22	24	25	50	7	10	15	18	هـ-1 الاستثمارات الرأسمالية	
277	79	72	66	60	196	60	53	45	38	هـ-2 جمع الأموال من القطاع الخاص	

المجموع	المدرجة في الخطة			المجموع	المدرجة في الخطة	الفعالية				
	2025	2024	2023			2022	2021	2020		2019
2025-2022	2025	2024	2023	2022	2021-2018	2021	2020	2019	2018	الموارد العادية
	بملايين الدولارات	بملايين الدولارات	بملايين الدولارات	بملايين الدولارات	بملايين الدولارات	بملايين الدولارات	بملايين الدولارات	بملايين الدولارات	بملايين الدولارات	
-	-	-	-	-	-	-	-	-	-	هاء-3 غير ذلك
369	101	94	90	84	246	67	63	60	56	المجموع الفرعي
1 420	352	343	364	361	1 378	381	341	339	318	الميزانية المؤسسية (ألف-2 + باء + جيم + دال + هاء-1)
21 146	5 243	5 102	5 417	5 384	19 903	5 444	5 158	4 734	4 567	الميزانية المتكاملة (ألف + باء + جيم + دال + هاء)
837	837	873	899	1 368	1 940	1 940	2 329	1 739	1 444	الرصيد الختامي للموارد

التذييل زاي
صندوق رأس المال المتداول

(بملايين دولارات الولايات المتحدة)

بملايين الدولارات						صندوق رأس المال المتداول
المدرجة في الخطة					الفعلية	
2025	2024	2023	2022	2021	2020	
72	57	42	27	12	0	الرصيد الافتتاحي
15	15	15	15	15	12	مضاف إليه: التحويلات إلى صندوق رأس المال المتداول
0	0	0	0	0	0	مخصوماً منه: مبالغ الميزانية المدفوعة
0	0	0	0	0	0	مضاف إليه: مبالغ الميزانية المرودة
87	72	57	42	27	12	الرصيد الختامي للميزانية

التذييل حاء

التغيرات في الوظائف الممولة من الميزانية المؤسسية، حسب الموقع

الوظائف المعتمدة للفترة 2021-2018 (استعراض منتصف المدة)										التغيرات (الزيادة/النقصان)					الوظائف المعتمدة للفترة 2025-2022				
وكيل أمين عام/أمين عام		الوظائف الدولية الأخرى من الوظائف الأخرى		النسبة المئوية المجموع		وكيل أمين عام/أمين عام		الوظائف الدولية الأخرى من الوظائف الأخرى		النسبة المئوية المجموع		وكيل أمين عام/أمين عام		الوظائف الدولية الأخرى من الوظائف الأخرى		النسبة المئوية المجموع			
مساعد	مد-2	مد-1	الفئة الفنية	الأخرى	المجموع	مساعد	مد-2	مد-1	الفئة الفنية	الأخرى	المجموع	مساعد	مد-2	مد-1	الفئة الفنية	الأخرى	المجموع		
-	13	35	432	1 316	1 796	-	2	2	3	-	7	-	15	37	435	1 316	1 803	56%	
-	7	8	215	160	390	-	-	2	38	(1)	39	-	7	10	253	159	429	13%	
5	15	30	629	309	988	-	2	-	30	(4)	28	5	17	30	659	305	1 016	31%	
5	35	73	1 276	1 785	3 174	-	4	4	71	(5)	74	5	39	77	1 347	1 780	3 248	100%	